 TROMS fylkeskommune ROMSSA fylkkesuohkan		Senja videregående skole		Dok.id.: 2.14.3.2.5
Ægir - Spesifikasjoner, utstyr og vedlikehold				Dok.type: Instruks
Versjon: 4.00	Skrevet av: Halvor S. Hanssen	Gjelder fra: 07.02.2025	Godkjent av: Stein Erik Svendsen	Sidenr: 1 av 3

Ægir er en planende aluminiumsbåt bygget av Kværnø Boats i 2018, typebetegnelse Kværnø 780 Cabin



Spesifikasjoner:

- Lengde 8,8 meter
- Bredde 2,9 meter
- Motor: Honda 250 hk påhengsmotor
- Bensintank: 250 liter
- Hjelpemotor: Mercury 6 hk påhengsmotor
- Kapasitet 8 personer
- Kallesignal LF 6207
- MMSI 257040570

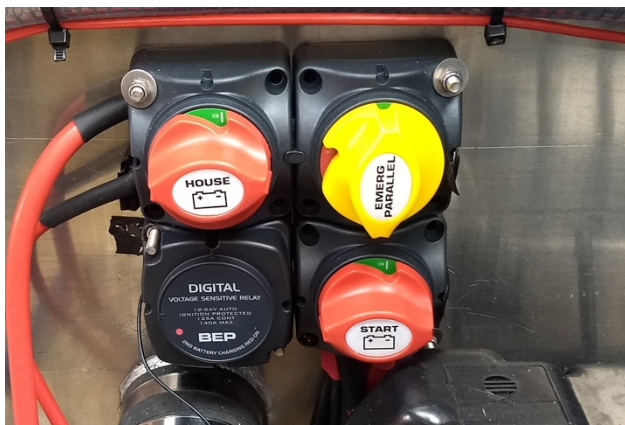
Utstyr:

- Raymarine integrert navigasjonsutstyr: kartplotter, radar, ekkolodd, GPS-kompass
- Raymarine VHF med DSC og kl B AIS
- Webasto dieselfyrt oppvarming og ventilasjon
- 2 fire-manns redningsflåter
- Livbøye med lys og line
- Redningsgrind for MOB
- Lanterner og arbeidslys
- Opplegg for elektrisk garn-/linehaler og juksmaskin

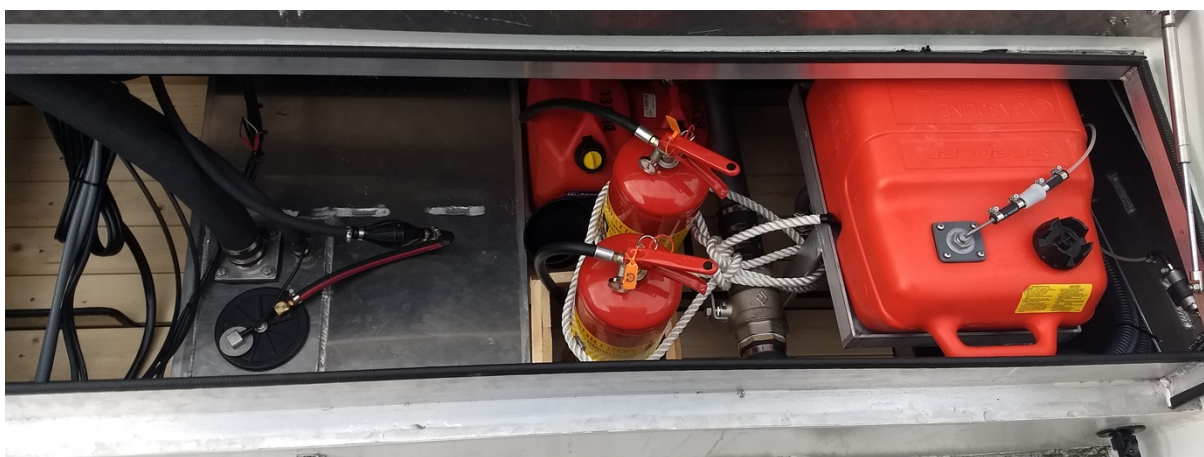
Vedlikehold:

Børge Henriksen er ansvarlig for koordinering og dokumentasjon av vedlikehold. Alle brukere skal gjennomføre daglig sjekk av båt ved bruk, se kryssreferanse. Motor skal ha service hver 100 time, ved timetall 120, 220, 320 o.s.v. Ægir skal på land en gang i året for kontroll, vask og bunnsmøring. Annet årlig vedlikehold er:

- Kontroll av brannslukkere
- Sjekk/fornyng av pyroteknikk
- Service redningsflåter
- Forøvrig vedlikehold i henhold til produsentens anbefalinger



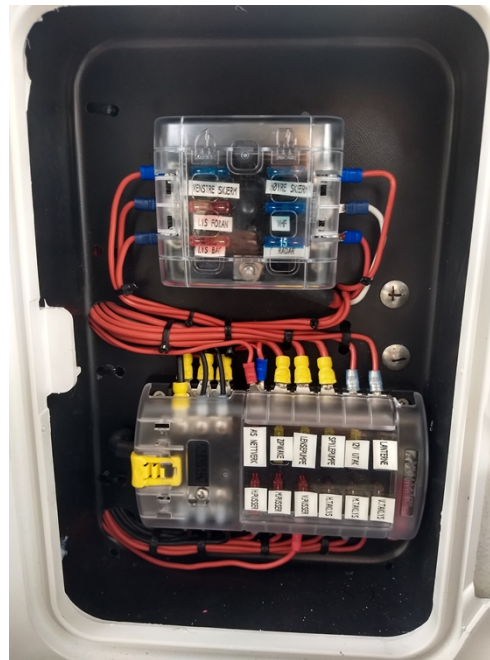
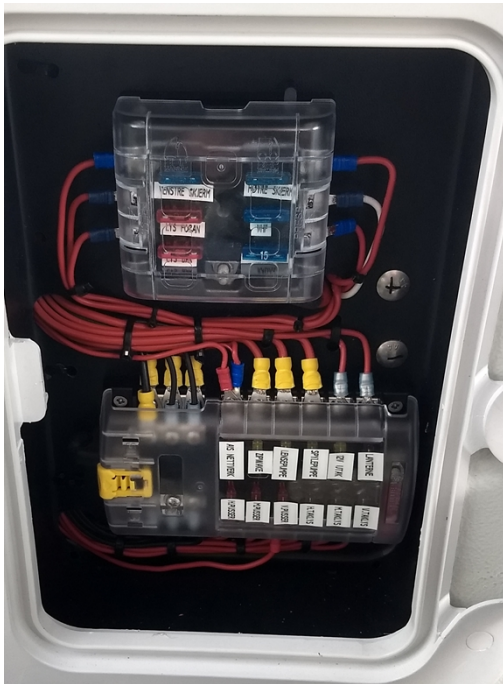
Hovedbrytere. House og Start skal skrus på ved bruk.



Fra luke akter. Tank til høyre i bildet er dieseltank til webasto. Her skal IKKE fylles bensin. Overbordventil til spylepumpe er under denne tanken og skal stå i lukket posisjon når pumpen ikke er i bruk.



Styreposisjon



Sikringskap i styrehus



Hovedsikring og nødstop til baugpropell

Kryssreferanser
[2.14.3.2.6](#)

[Ægir - Driftsrutiner](#)

Eksterne referanser