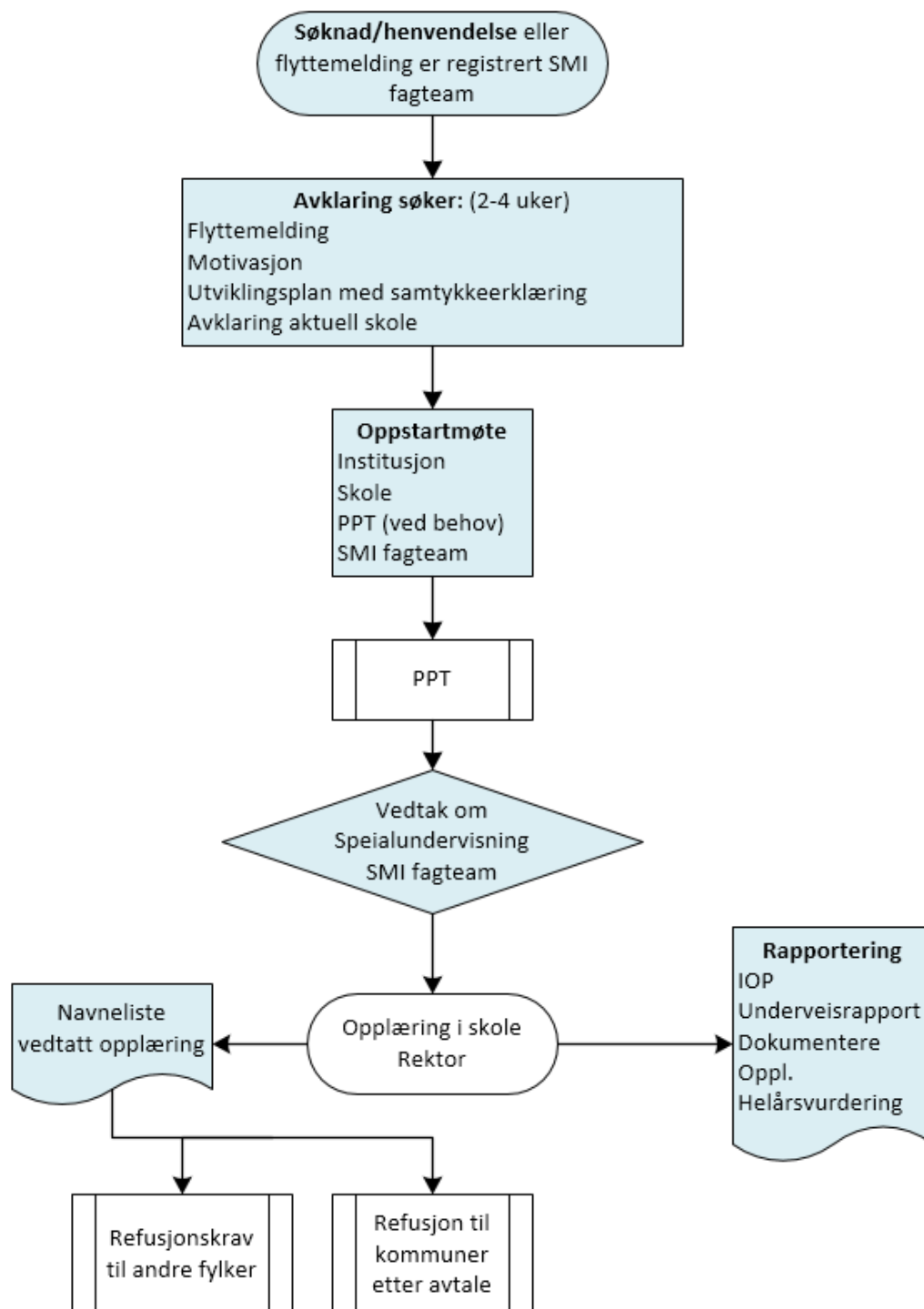
 <b>TROMS fylkeskommune</b> <b>ROMSSA fylkkasuoikkan</b>				Dok.id.: 2.1.5.1.11
<b>IOS-P-Inntak til grunnskoleopplæring av elever plassert i institusjon.</b>				Dok.type: Prosedyre
Skrevet av: Ola E. Skogstad	Godkjent av: Thorsteinn Einarsson	Versjon: 1.02	Gjelder fra: 27.02.2024	Sidenr: 1 av 2

Formål og omfang	Sikre at søkere til grunnskoleopplæring som oppholder seg i Troms får oppfylt rett og plikt til grunnskoleopplæring
Målgruppe	SMI, skole, PPT, institusjoner,
Ansvar for at prosedyre utføres	Avdeling for inntak, formidling og tilbud (IFT)
Tidspunkt for utførelse av prosedyren	Hele året
Hvilke resultat som skal oppnås	Søkere skal tidlig få tilbud om opplæring i skole. Resultat av opplæring skal være dokumentert.
Videredelegering av oppgaver	IFT delegerer til SMI å gjøre vedtak om inntak og spesialundervisning
Resultatrapportering til	Fylkesutdanningssjefen i Troms
Endring og godkjenning av prosedyren	Ansvar for endringer er lagt til avdelingsleder IFT

## Flytskjema se side 2

### Beskrivelse av aktiviteter og oppgaver som inngår i denne prosedyren:

Aktiviteter og oppgaver	Ansvarlig	Nødvendig samarbeid	Kommentar
Mottak av flyttemelding, henvendelse, søknad om opplæring	Fagteam SMI	Institusjoner	
Avklaring av søker Avklare skolegang Innhente dokumentasjon Samtykkeerklæring Avklare aktuell skole	Fagteam SMI	Søker Institusjon	Gjennomføres innen 2-4 uker
Oppstartmøte skoletilbud	Fagteam SMI	Grunnskole, Institusjon, PPT	
Henvisning PPT vgo Enkeltvedtak om spesialundervisning	Fagteam SMI	PPT	
Opplæring i skole IOP Underveisevaluering Sluttvurdering	Rektor ved skole	SMI	
Rapportering til ESA Navneliste vedtak om opplæring grunnskole	Fagteam SMI	Grunnskole OSB	Månedlig rapportering
Kvalitetssikring av gitt opplæring i forhold til refusjonskrav	OSB	SMI og grunnskole	
Refusjon til kommuner etter avtale Refusjon fra andre fylkeskommuner	Serviceenheten	OSB	



### Kryssreferanser

[2.1.3.2.5](#)

[Søking til vgo etter søknadsfrist når søkere er plassert etter barnevernloven i institusjon](#)

### Eksterne referanser

[7.2.6.52 §19-7](#)

[7.1.8.2 §13-2](#)