

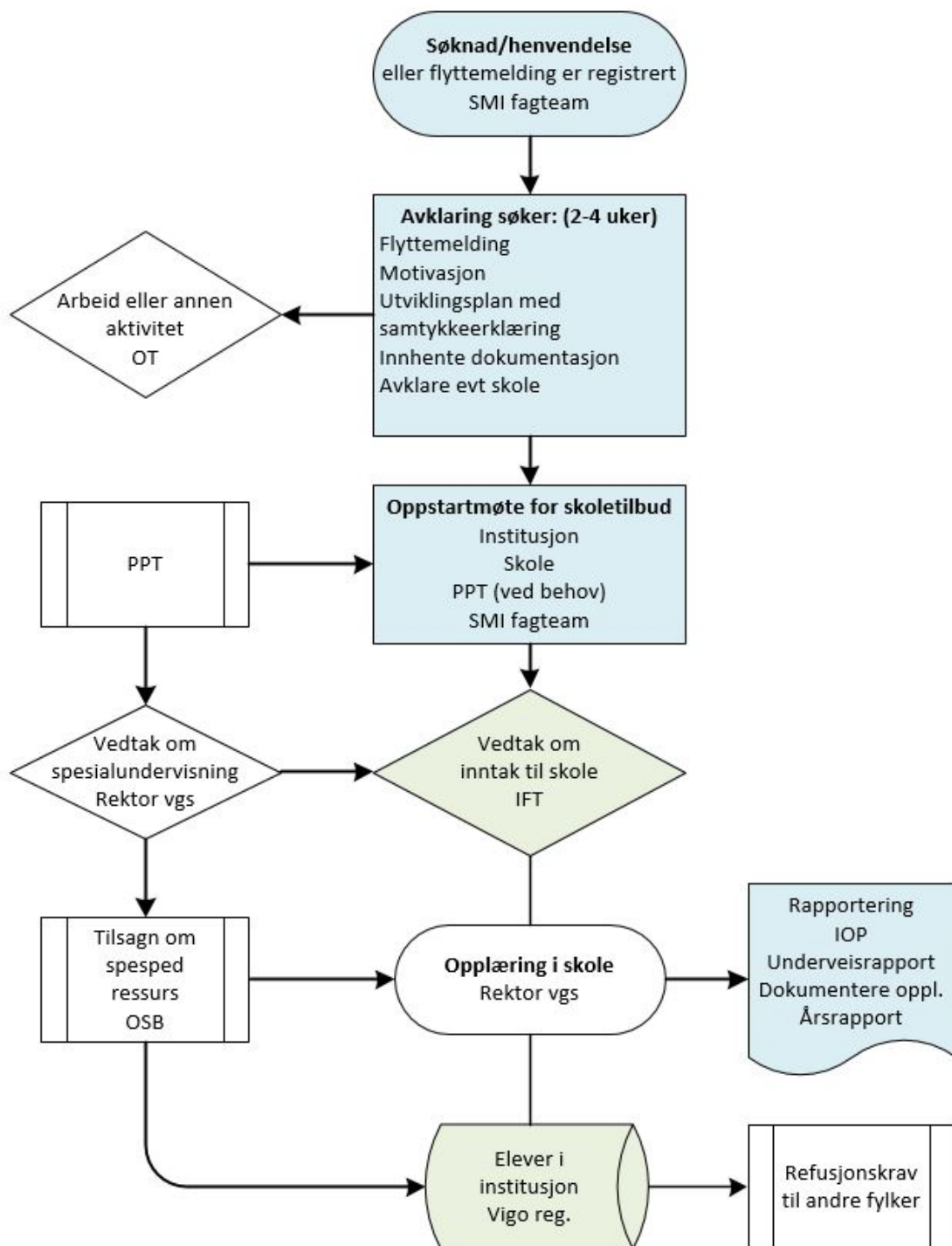
 TROMS fylkeskommune ROMSSA fylkkasuohkan				Dok.id.: 2.1.3.2.5
Søking til vgo etter søknadsfrist når søkere er plassert etter barnevernloven i institusjon				Dok.type: Prosedyre
Skrevet av: Ola E. Skogstad	Godkjent av: Thorsteinn Einarsson	Versjon: 2.04	Gjelder fra: 22.04.2025	Sidenr: 1 av 2

Formål og omfang	Gjennomføre inntak til opplæring av elever bosatt i institusjon som søker opplæring utenom gitte søknadsfrister. Prosedyren skal sikre elevens rettigheter til opplæring etter lov, forskrifter og politiske vedtak i Troms fylkeskommune.
Målgruppe	Institusjoner, SMI, PPT, OT og skoler.
Ansvar for at prosedyre utføres	Fagteam SMI og utdanningsetaten i Troms
Tidspunkt for utførelse av prosedyren	Fortløpende hele året
Hvilke resultat som skal oppnås	Søkers motivasjon for skole skal avklares og ligge til grunn for en utviklingsplan. Søkers rettighet til opplæring skal sikres. Alle aktuell samarbeidsparter skal sikres medvirkning.
Videredelegering av oppgaver	Fylkesutdanningssjefen delegerer til Fagteam ved SMI å registrere søkere, lede prosessen, og kontrollere dokumentasjon av gjennomført opplæring.
Resultatrapportering til	Fylkesutdanningssjefen ved IFT
Endring og godkjenning av prosedyren	Endring og godkjenning gjøres av avdelingsleder IFT

Flytskjema se s 2

Beskrivelse av aktiviteter og oppgaver som inngår i denne prosedyren

Aktiviteter og oppgaver	Ansvarlig	Nødvendig samarbeid	Kommentar
Mottak av flyttemelding, henvendelse, søknad om opplæring	Fagteam SMI IFT	Institusjoner Kommunalt barnevern	IFT registrerer i Vigo. IFT er medmottaker.
Avklaring av søker Avklare skolegang eller annen aktivitet Innhente: Dokumentasjon, Utviklingsplan Samtykkeerklæring Avklare aktuell skole	Fagteam SMI	Søker Institusjon Skole	Gjennomføres innen 2-4 uker
Oppstartmøte skoletilbud Melde søker til OT dersom dette er aktuelt	Fagteam SMI	Skole, Institusjon, PPT og OT	
Vedtak om inntak Føring i Vigo; skole, programområde, status, elev i institusjon	IFT	SMI, skole, OSB	Melding om inntak sendes alle involverte.
Henvvisning PPT vgo	Foresatte/elev	Skole	
Vedtak om spesialundervisning Individuell opplæringsplan Opplæring i skole Årsrapport	Rektor skole	PPT	Registrering i SATS
Tilsagn om ressurs til skole	Avdeling for opplæring i skole og bedrift		Sats registreres i Vigo
Rapportering	Skole	Fagteam SMI	
Refusjonskrav til andre fylkeskommuner	Serviceenheten	IFT	



Kryssreferanser

Eksterne referanser

[7.1.8.2 §13-2](#)

[7.2.6.52 §19-7](#)